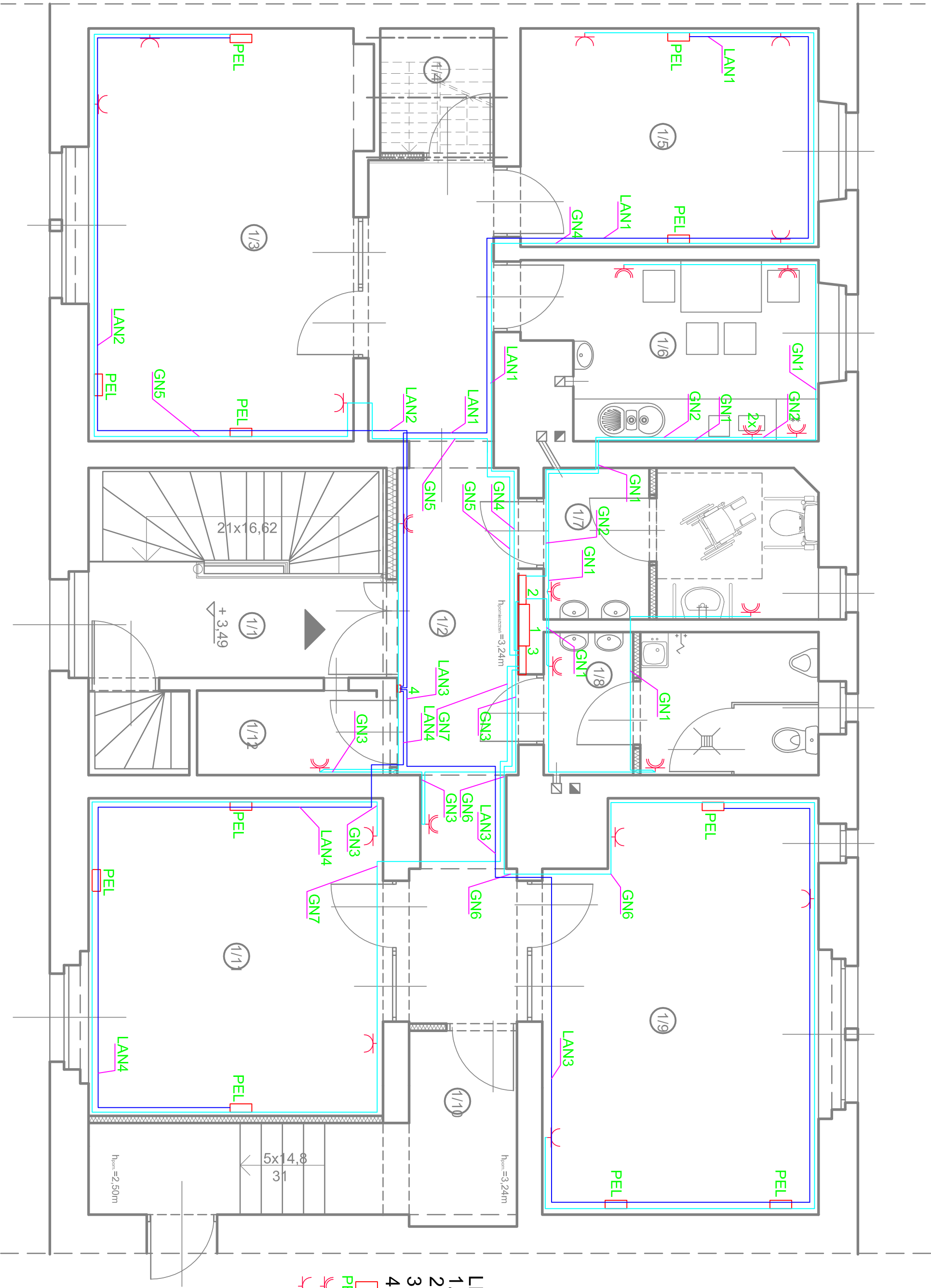



RZUT PIERWSZEGO PIĘTRA - STAN PROJEKTOWANY

ZESTAWIENIE POMIESZCZEŃ - MIESZKANIA NA PIERWSZYM PIĘTRZE		
NR POM.	NAZWA POMIESZCZENIA	POW. w m ²
1/1	korytarz	12,60
1/2	korytarz	20,11
1/3	sala 1	22,03
1/4	szatnia	2,85
1/5	sala 2	13,11
1/6	pokój socjalny	9,80
1/7	toaleta damskie/niepełnosprawny	8,32
1/8	toaleta męska	7,91
1/9	sala 3	22,24
1/10	szatnia	10,17
1/11	sala 4	18,85
1/12	pom. gosp.	3,27
RAZEM:		151,26



- LEGENDA:
- Istniejąca tablica licznikowa TL1
 - Projektowana szafka elektryczna lokalu nr 1
 - Projektowana szafka elektryczna lokalu nr 2
 - Projektowana puszka przyłączeniowa dla kabli UTP kat 5e
- Punkt elektryczno logiczny 2xGN 230V + 2 x RJ45
- Gniazdo pojedyncze hermetyczne 230V;16A 2P+Z IP44 p/t
- Gniazdo pojedyncze 230V;16A 2P+Z p/t



**USŁUGI PROJEKTOWE
W BUDOWNICTWIE**

inż. Edward Knapczyk

ul. Piasta 47b/23, 58-304 Wałbrzych
e-mail: e.knapczyk@gmail.com www.e-knapczyk.pl
tel./fax : 84-83-609 lub 0602-739-181 (tel.kom.)

Investor: Uzdrowskowska Gmina Miejska
Szczawno Zdrój, ul. Kościuski 17

Obiekt: Lokale mieszkalne na pierwszym piętrze w budynku przy ul. Kościuski 19a w Szczawnie Zdroju

Temat: PRZEBUDOWA DWÓCH MIESZKAŃ NA PIERWSZYM PIĘTRZE NA LOKAL USŁUGOWO-BIUROWY

projektant: mgr inż. Zdzisław Marciniak nr upr:NBGP-V-7342/ 3/8/95/96	Stadium: PB	Branża: ELEKTRYCZNA	Data: 30.04.2015
---	-----------------------	-------------------------------	----------------------------

Tytuł rysunku:
RZUT I PIĘTRA - STAN PROJEKTOWANY
INSTALACJA GŁOZD WTYKOWYCH I LAN

asystent: mgr inż. Tomasz Nowicki	Skala: 1:50 Nr rys. E-3
---	---